

**Исполнитель :** Но вы же утвердили  
**техническое задание!**

**Заказчик :** Техническое задание?...

**Мы думали, ТЗ – это «точка зрения»,  
и у нас их уже несколько...**

<b>Система</b>	<b>Данные БЦ</b>	<b>Не подходит если ...</b>
<b>Вентиляция</b>	<b>60 м3 на человека при 7,5 м2 на рабочее место</b>	<b>Посадка более 15 чел. на 100 м2 При наличии кухни, фитнес-зоны</b>
<b>Кондиционирование</b>	<b>120 Вт/м2</b>	<b>Панорамное остекление, Большое количество оргтехники, ориентация офиса с южной стороны</b>
<b>Электрика</b>	<b>60 Вт/м2</b>	<b>Шоу-рум, кухня, Digital</b>

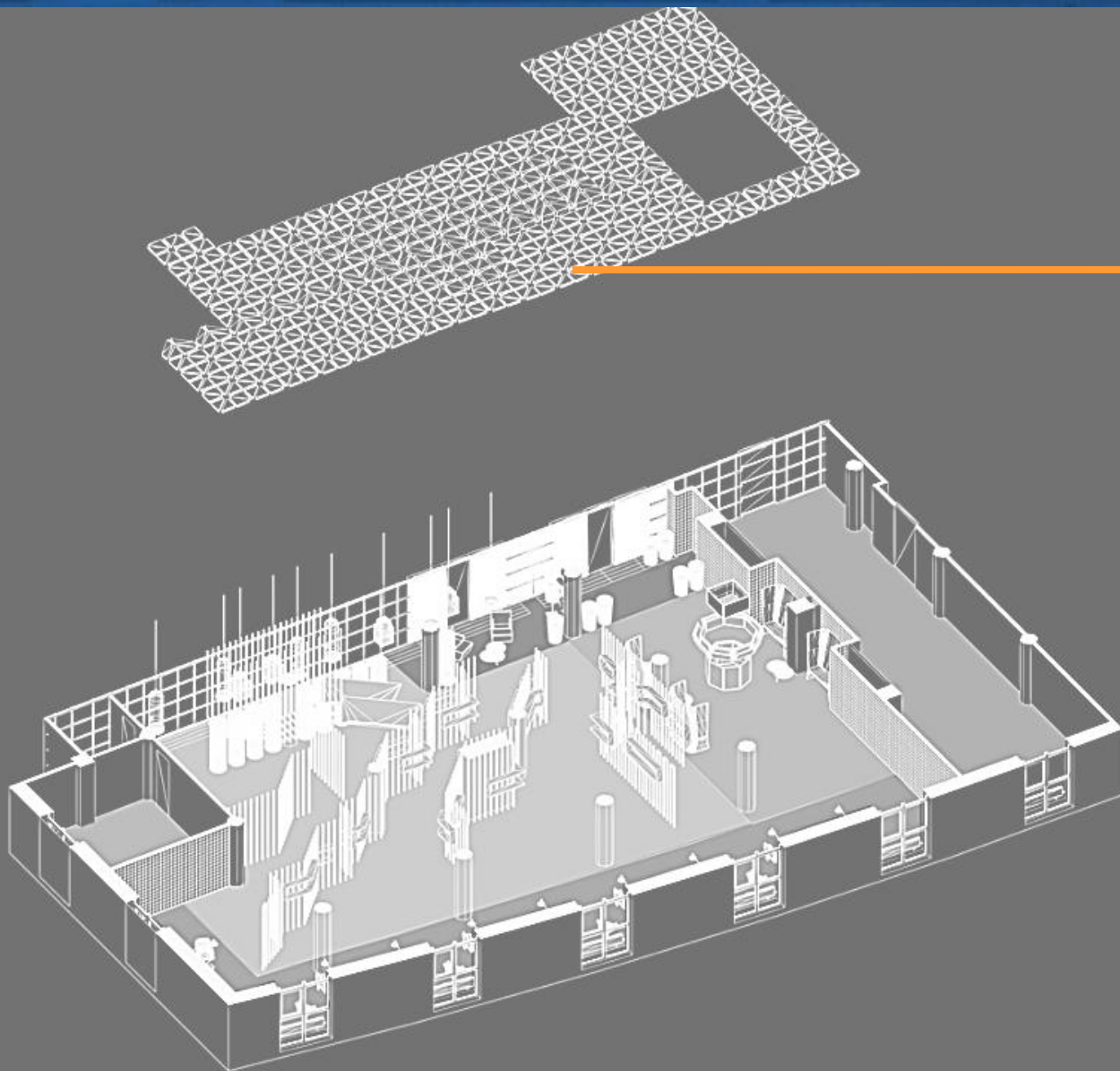
<b>Система</b>	<b>Запрашиваемая величина</b>
<b>Вентиляция</b>	<b>10 000 м<sup>3</sup>/час</b>
<b>Кондиционирование</b>	<b>95 кВт</b>
<b>Электрика</b>	<b>36 кВт</b>

**Дополнительно:**

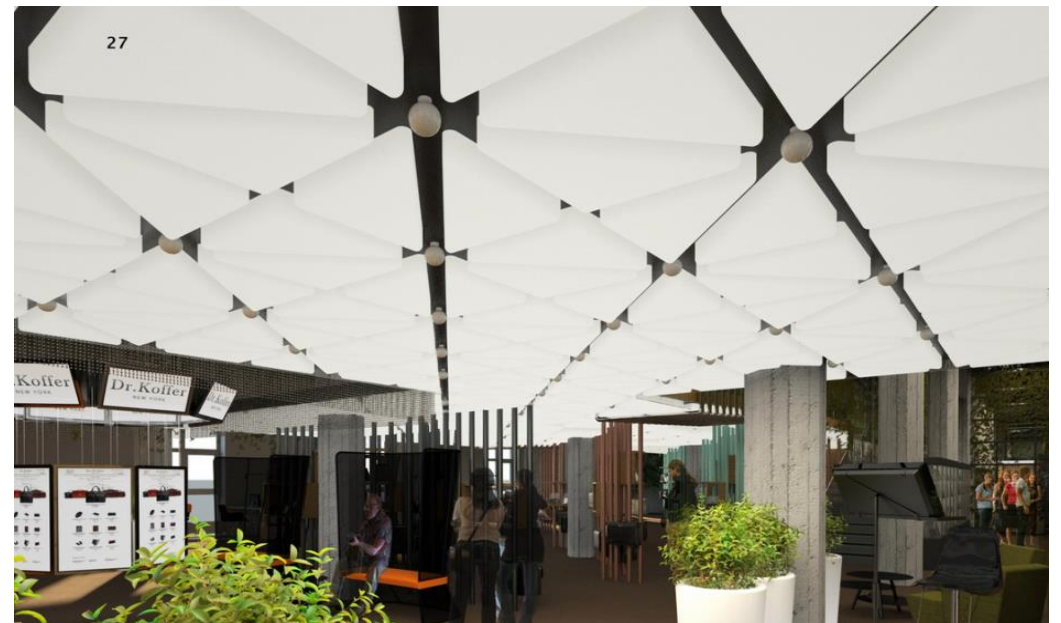
- 1. Серверная: резервирование по холоду и электрике**
- 2. Возможность работы кондиционирования зимой**

# Obion

... this is engineering!



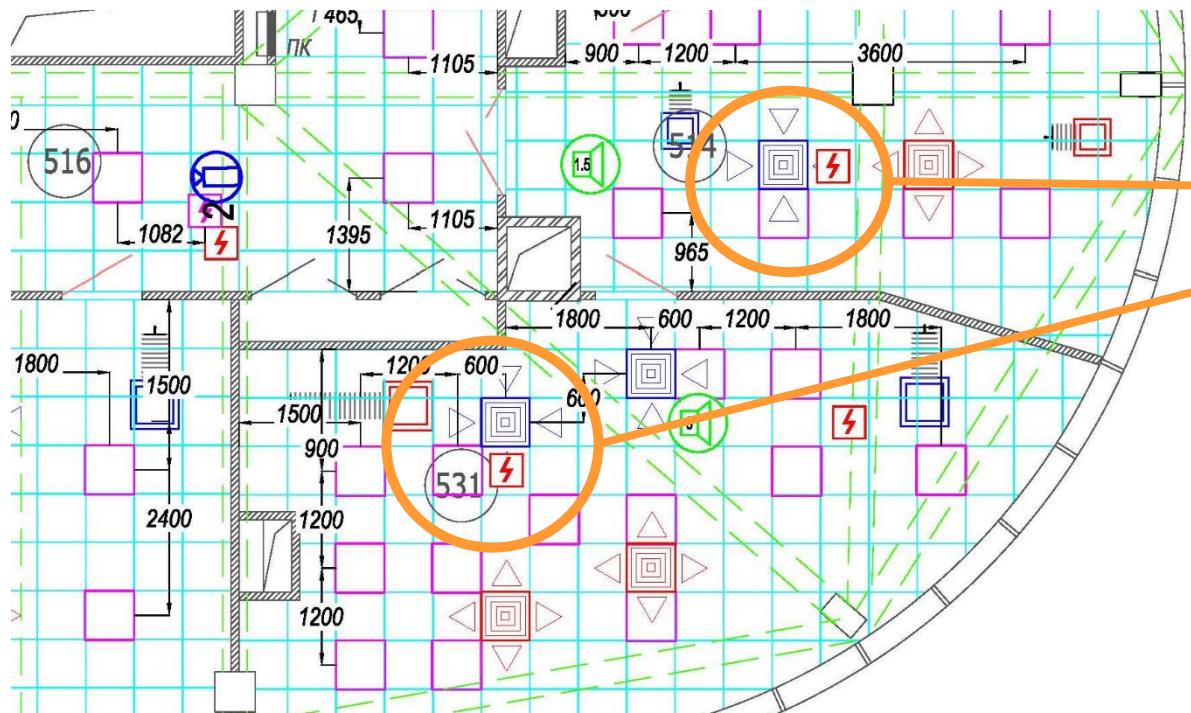
- **250 м.кв.**
- **880 светодиодных светильников**
- **46 с лампами накаливания**
- **7 кВт тепловой мощности**





# Obion

... this is engineering!

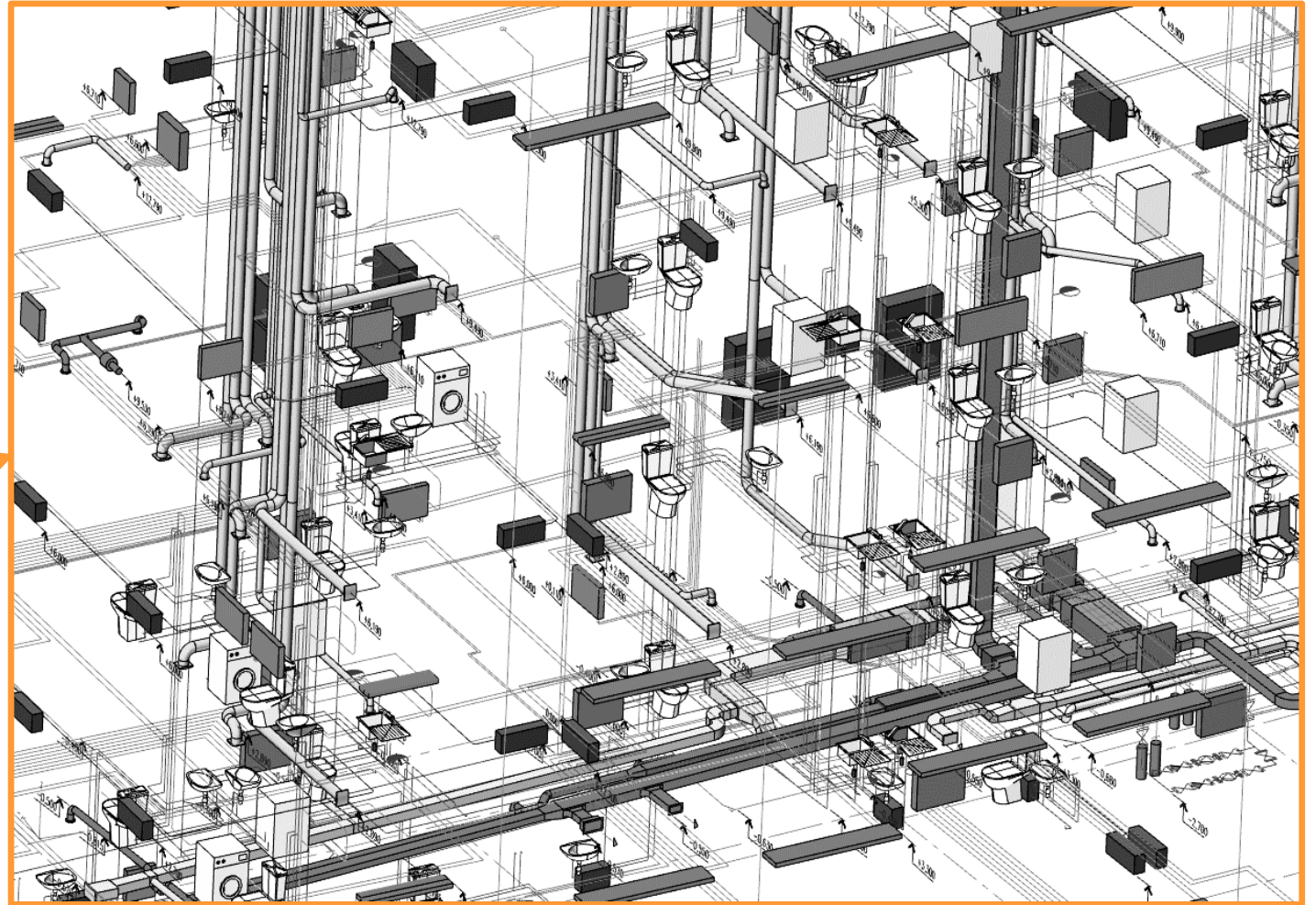
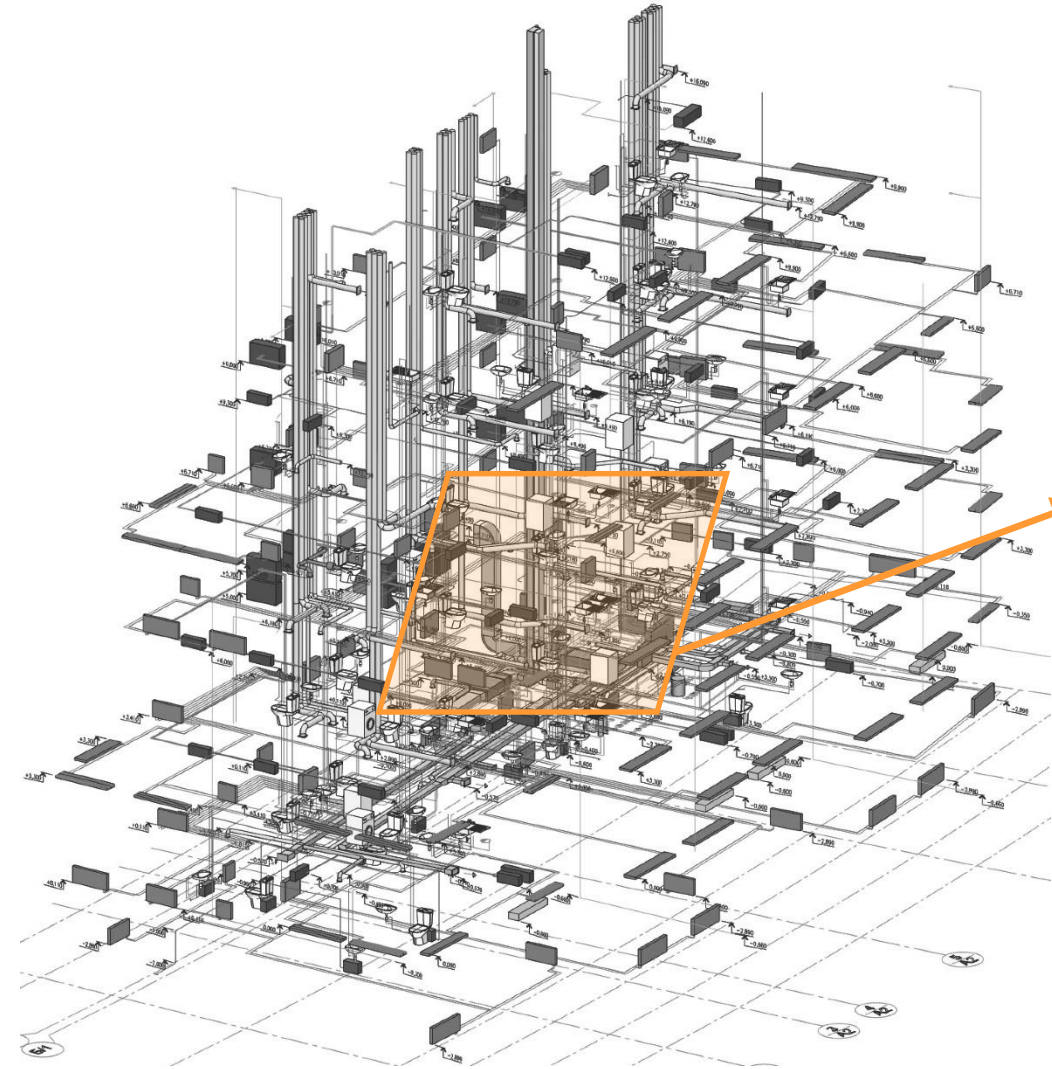


**Расстояние от вент. решетки до  
дымовых датчиков противоречит  
нормам**

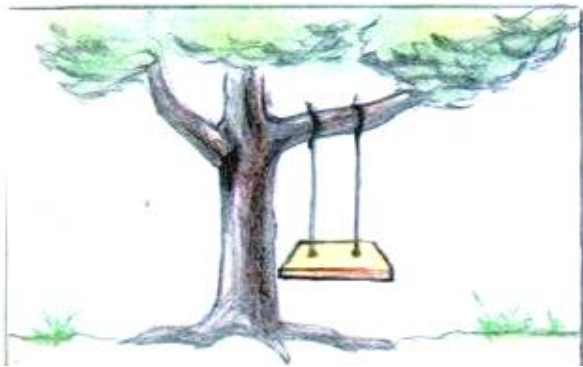


# Obion

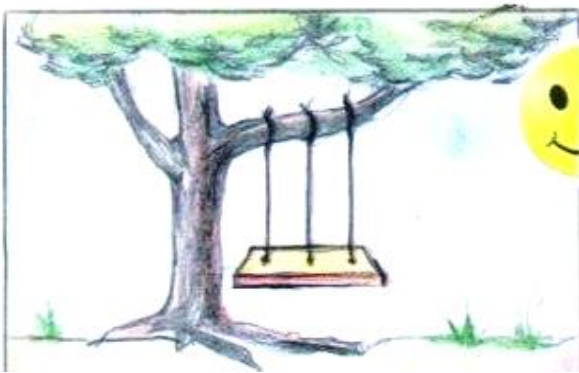
... this is engineering!



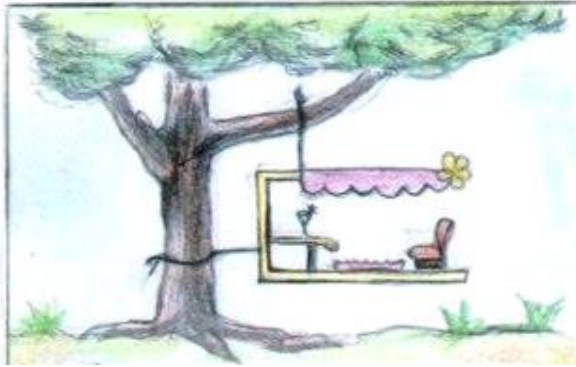




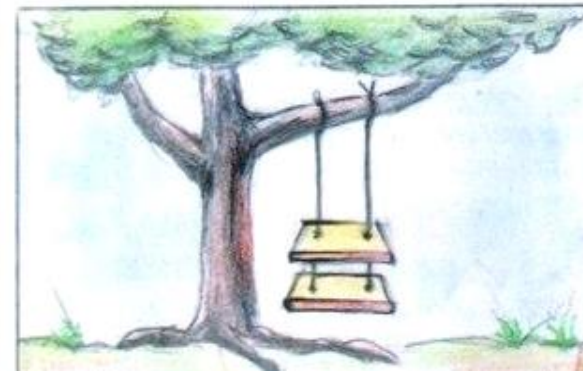
**ЧТО ХОЧЕТ ЗАКАЗЧИК**



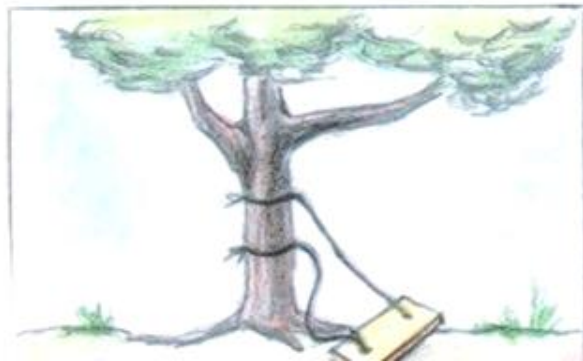
**ПО СНИПУ**



**ИДЕЯ АРХИТЕКТОРА**



**ПРЕДЛАГАЮТ СТРОИТЕЛИ**



**ПО ПРОЕКТУ**



**ЗАКАЗЧИК СОГЛАСЕН**



**ПОСТРОИЛИ**



**ПОСЛЕ ЭКСПЕРТИЗЫ**

**СПАСИБО**

**за внимание!**